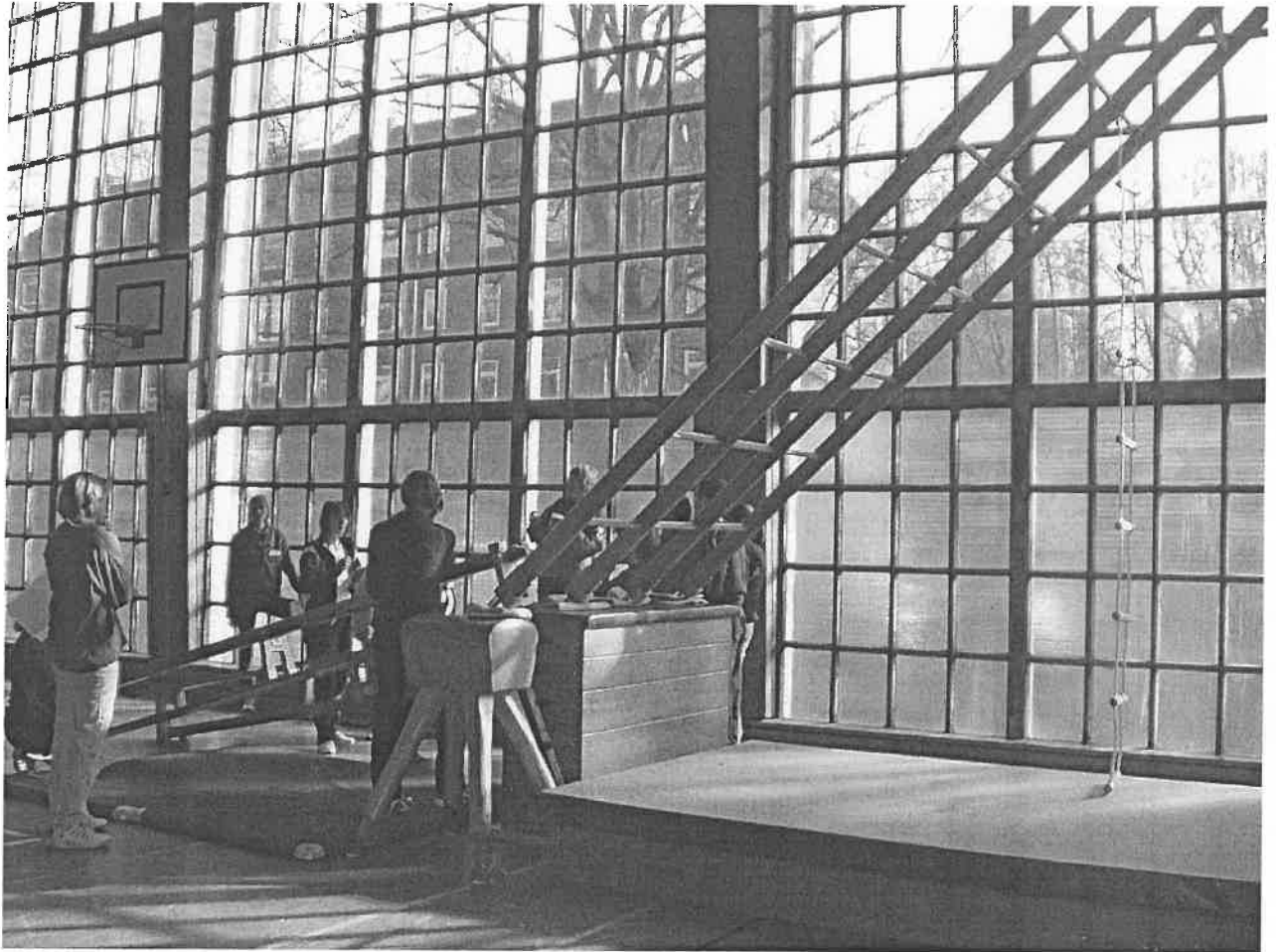
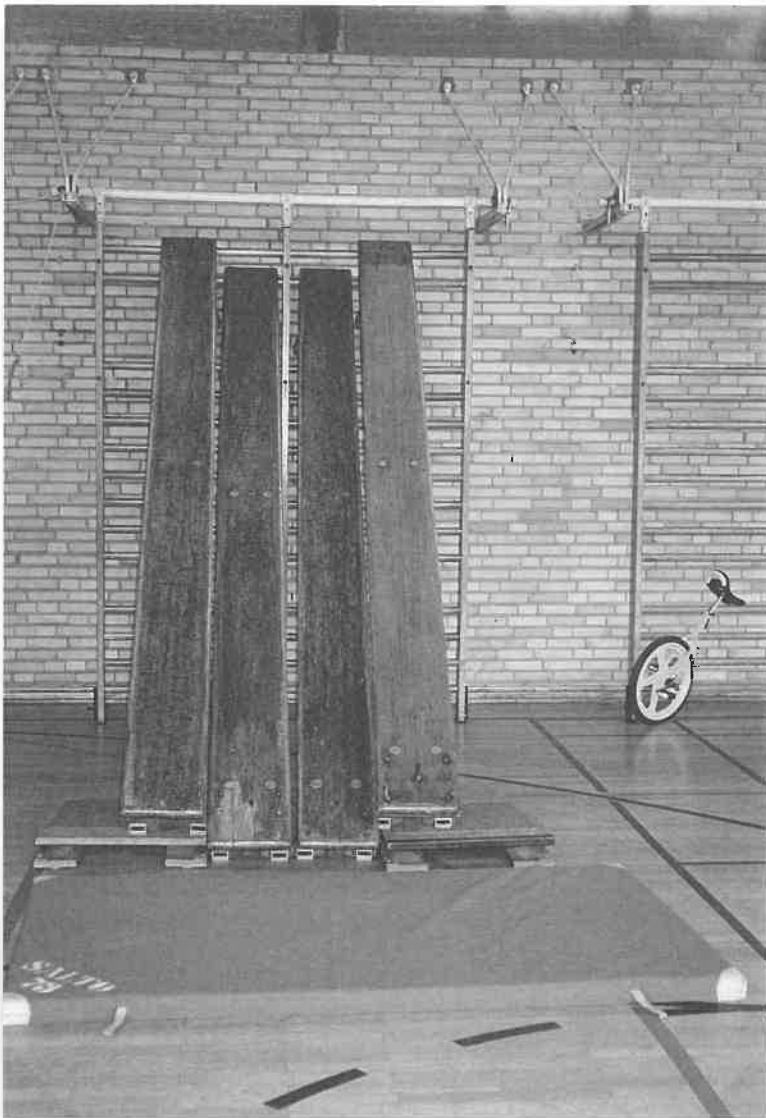


# Kletterwand



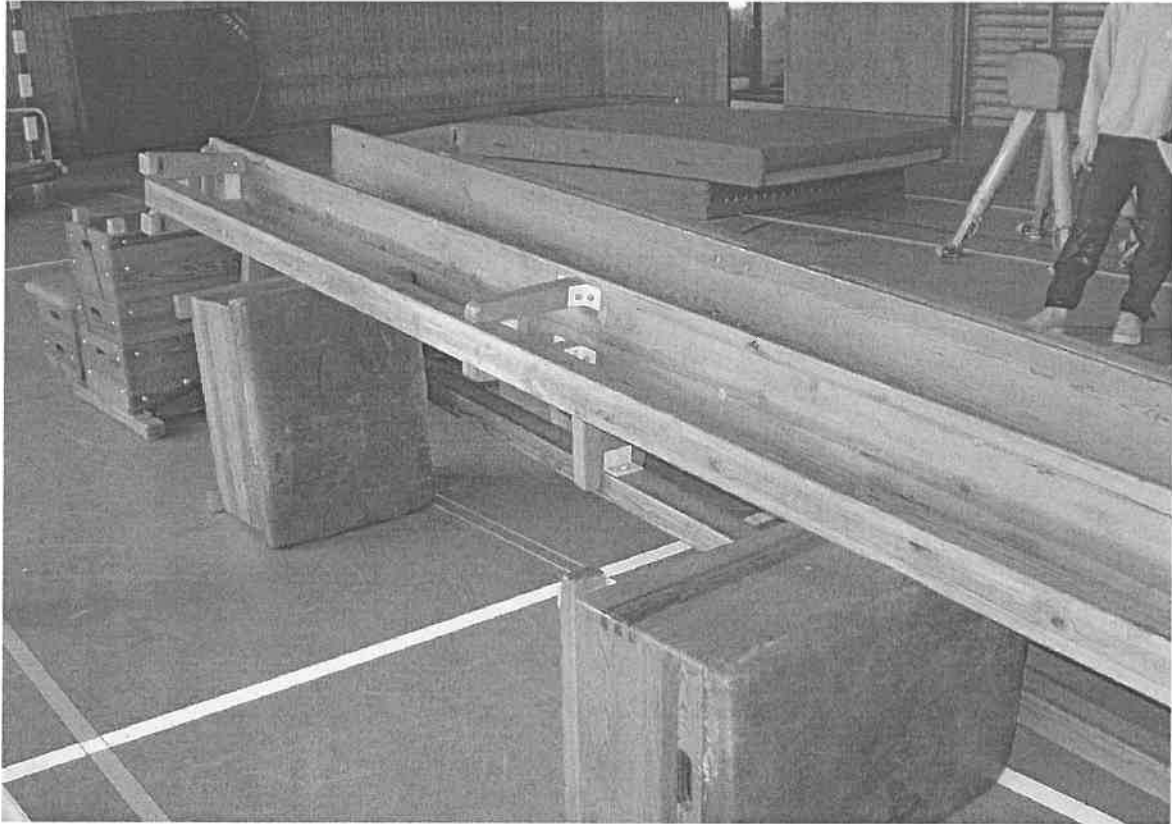
- 1 Schwedenleiter
- 2 Bänke
- 2 große Kästen
- 1 Strickleiter
- Niedersprungmatten zum Absichern
- Kleine Matten zum Absichern

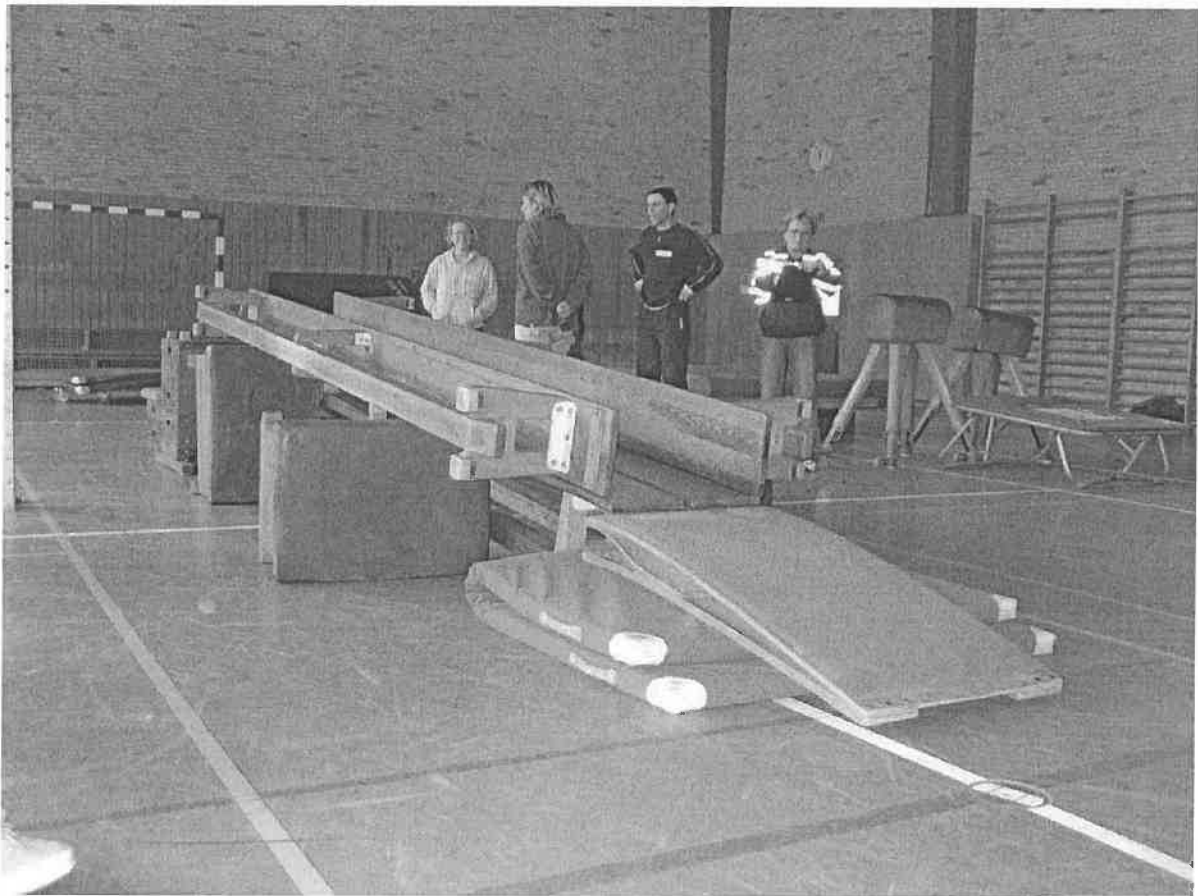
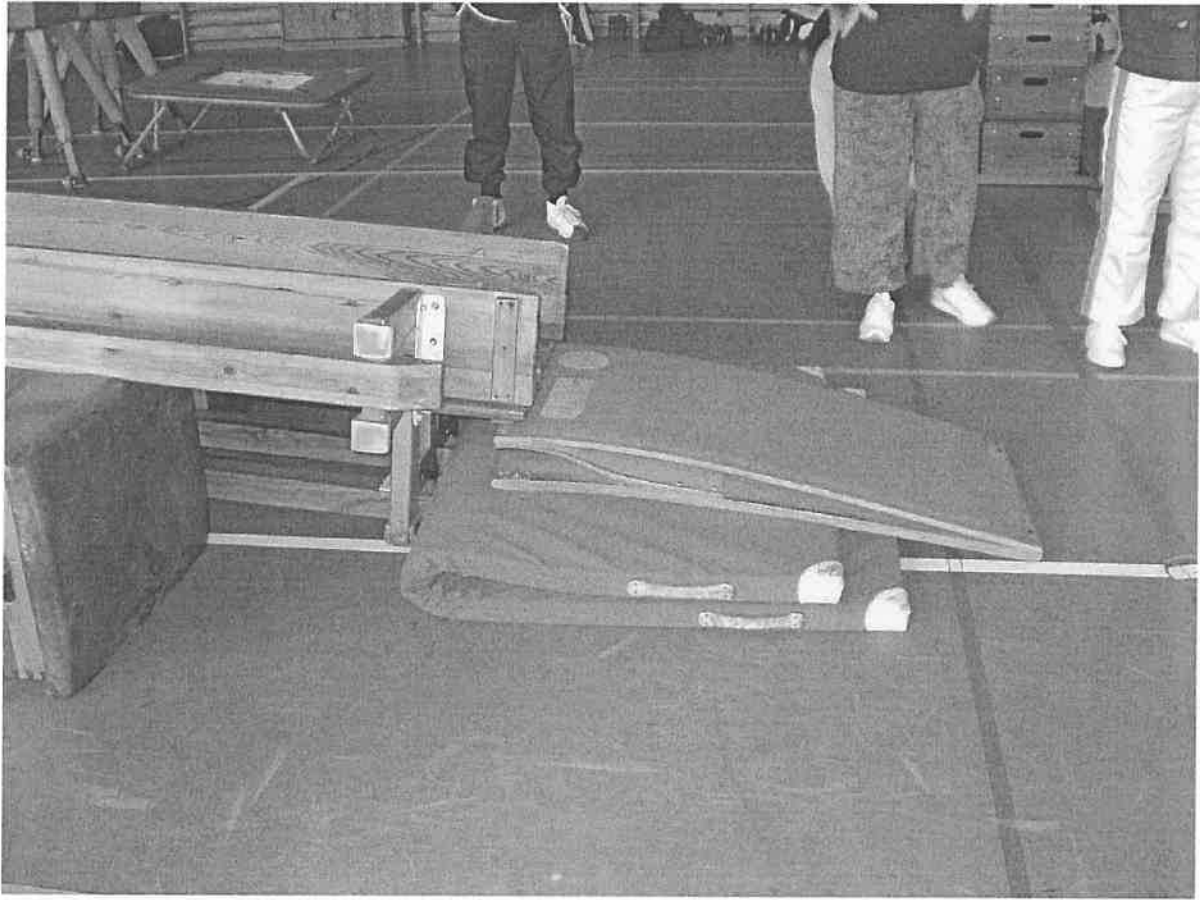


**SPROSSENWAND**  
**SCHIEFE EBENE**



# Rollbahn

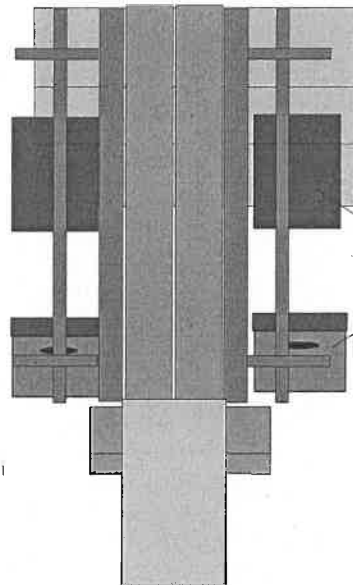




Erstellt von Ingrid Mayer-Haupthoff

# Rollbahn

4 Bänke  
zwei in den  
Kasten hängen,  
zwei als  
Seitenbegrenzung  
auf die Seite  
legen



Offener großer Kaster

Kleine Kästen

Tummatte geknickt

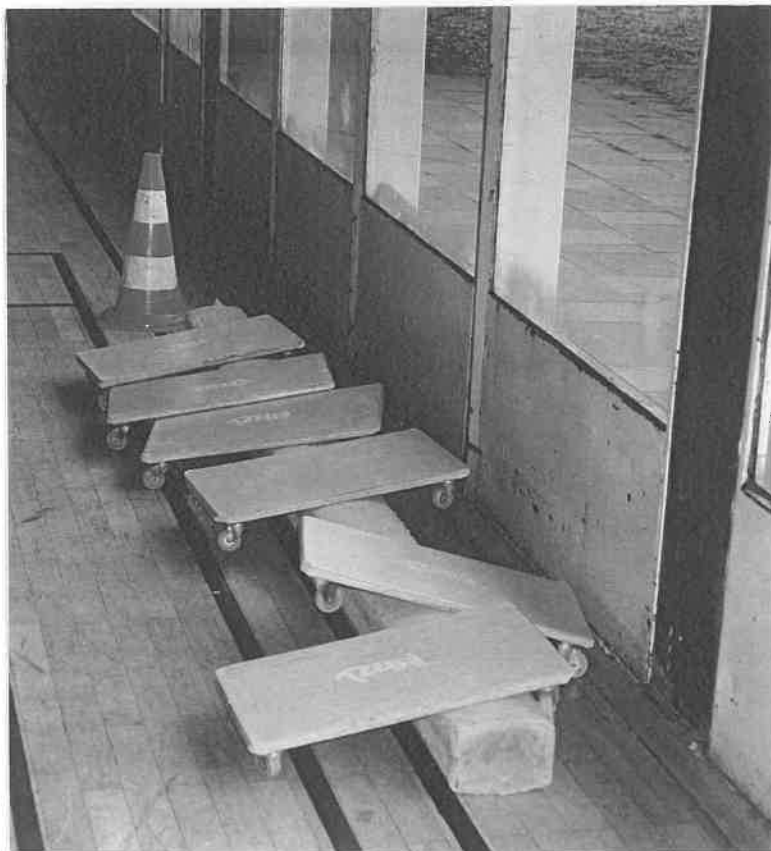
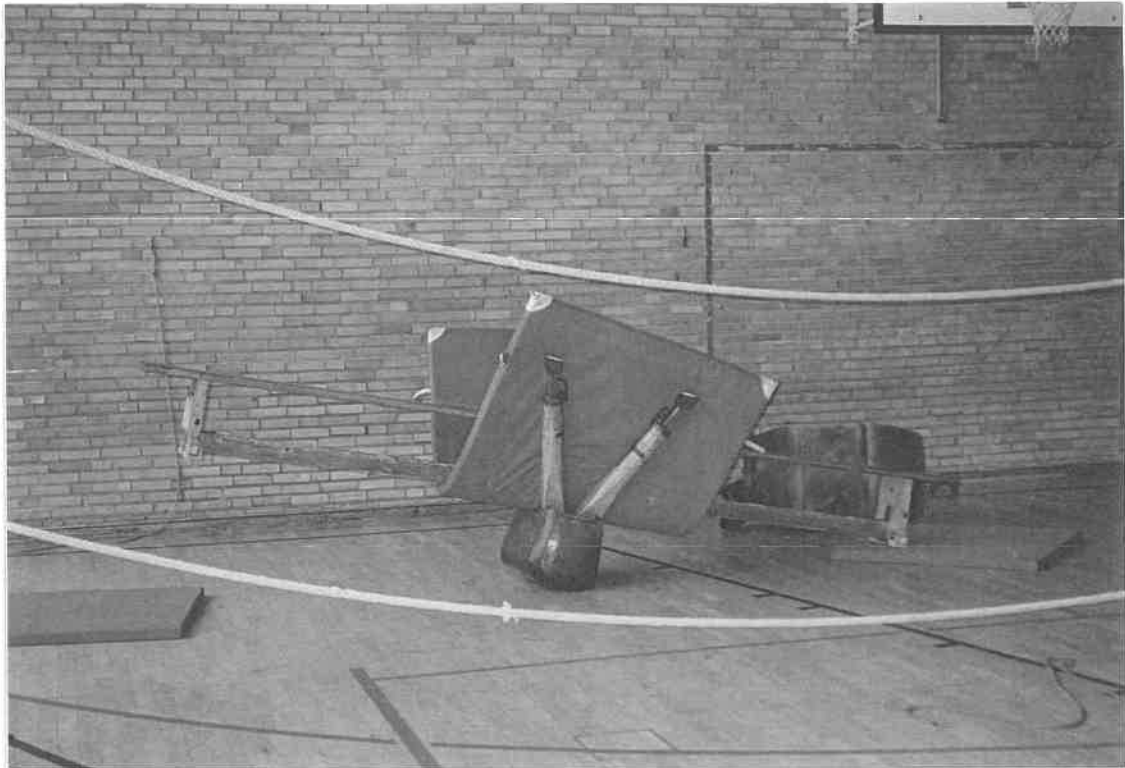
Reutherbrett oder  
glattes Brett

4 Bänke, 1 großer Kasten, 4 kleine  
Kästen, 1 Tummatte, 1 Reutherbrett,  
1 anderes ähnliches Brett

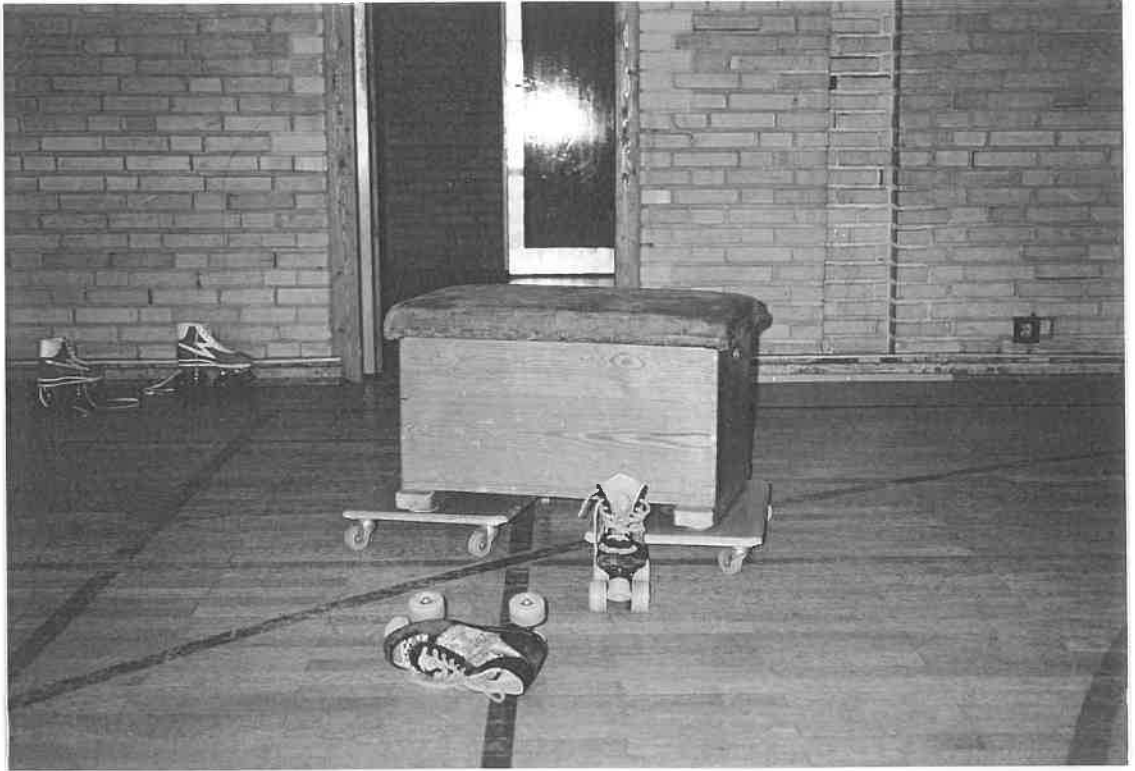
Von dem großen Kasten den Deckel und ein Element entfernen. Zwei Langbänke in den offenen Kasten hängen. Die Tummatte knicken und unter das Ende der beiden Langbänke schieben. Auf die Tummatte das Reutherbrett legen und unter dem Ende der Bänke einklemmen. Das andere Brett unter das Reutherbrett klemmen. Die zwei anderen Langbänke jeweils auf eine Seite als Begrenzung der Bahn auf den großen Kasten legen und mit jeweils zwei kleinen Kästen abstützen, d. h. richtig festklemmen.

## ZWEI ÜBEREINANDER GESPANNTE SEILE

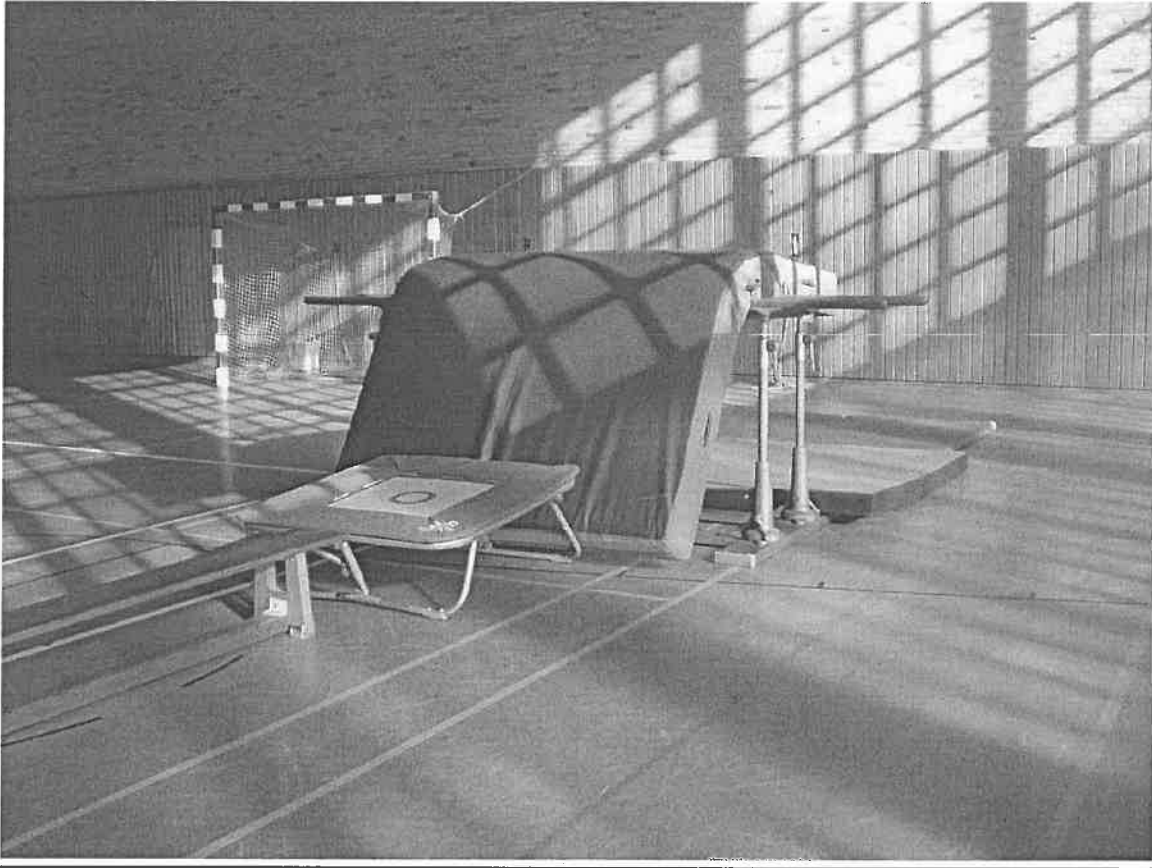
### WIPPE



### ROLLBRETTER



# Über'n Berg



- 1 Bank
- 1 kleines Trampolin
- 1 Stufenbarren
- 1-2 Niedersprungmatten
- 1 alter Weichboden

## Achtung

- evtl. Holmenden am Stufenbarren sichern mit kleinen Kästen, Signalhütchen, Mannschaftsbändern...
- evtl. 2. Ausgang von der Seite mit kleinem Kasten, für sicheren Auf- und Abgang für schwächere Kinder



# MATTENBERG

